

معرفی سیستم

سیستم ULC-1000AN نوعی از تجهیزات شبکه دسترسی سرویس های چند منظوره ارتباطی MSAN (Multi-Service Access Network) می باشد که بمنظور پشتیبانی سرویسهای سه گانه Video, Data, Voice و انواع سرویسهای باندباریک و باند پهن همچون خط اختصاصی آنالوگ و دیجیتال و سرویسهای XDSL و VoIP در شبکه NGN برای مشترکین مراکز تلفنی مورد استفاده قرار میگیرد. تجهیزات این سیستم شامل شلف COT (Central Office Terminal) برای نصب در مراکز تلفنی و اتصال به شبکه های سرویسدهنده PSTN/ISDN با اینترفیس a/b wire و V5.2 و IP Network با اینترفیس FE/GE و ATM با اینترفیس E1 IMA/STM-1 و NGN با اینترفیس H.248/MGCP/SIP و همچنین شلف RT (Remote Terminal) برای نصب در سمت مشترکین و ارائه سرویسهای مختلف POTS و ISDN-BRA/ISDN-PRA و 2/4 Wire Leased line و E1/V.35 Leased line و ADSL2+/SHDSL/E1 IMA می باشد.



سرویسها و کاربردهای سیستم

سرویسهای باند باریک

- سرویسهای سوئیچ مراکز PSTN/ ISDN با اینترفیس a/b wire
- سرویسهای سوئیچ مراکز PSTN/ ISDN با اینترفیس V5.2



سرویس خط اختصاصی آنالوگ (2W/4W) و دیجیتال (G.703/V.35)

- خط اختصاصی آنالوگ، انتقال بصورت دو سیمه یا چهار سیمه (E&M)
- خط اختصاصی دیجیتال با و یا بدون مدیریت NTU ها
- دو نوع سرویس خط اختصاصی G.SHDSL (G.703/V.35) nx64kbps



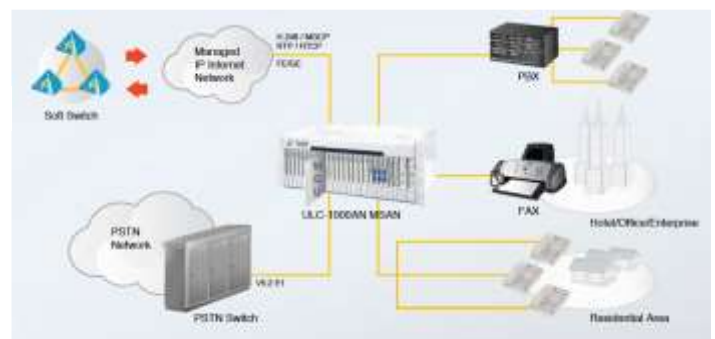
سرویسهای باند پهن XDSL

- سرویسهای ADSL2+/ADSL2/ADSL
- سرویسهای SHDSL



سرویسهای باند پهن NGN

- سرویسهای VoIP از طریق شبکه Soft Switch



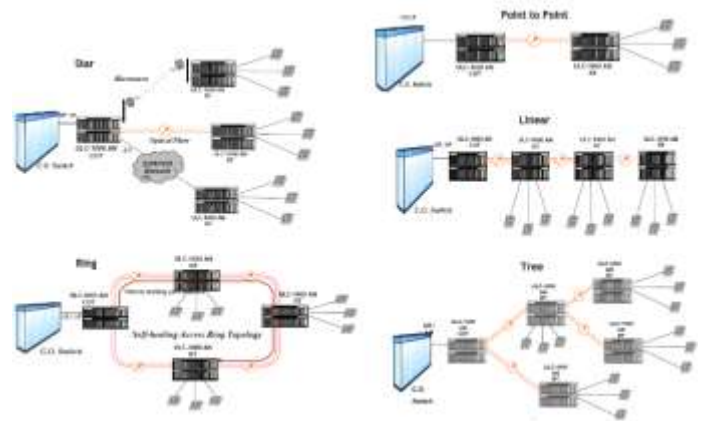
سرویس عملکرد سوئیچ دیتای لایه ۲

- برای پشتیبانی استانداردهای اترنت & IEEE802.1d & IEEE802.1w & IEEE802.3ad
- برای پشتیبانی IP Multicast با IGMP
- برای پشتیبانی PPPoE
- برای پشتیبانی پروتکل SIP و H.248
- و تامین سرویسهای VoDSL و VPN و VOD و VLAN و IP و VoIP و IP TV Broadcasting و LAN-to-LAN



**محیط انتقال سیستم**

محیط انتقال ترانک بین OLT و ONU میتواند سیم مسی (با G.SHDSL) یا فیبرنوری (با STM-1/4) و یا هوا (با Wi-Fi) باشد.

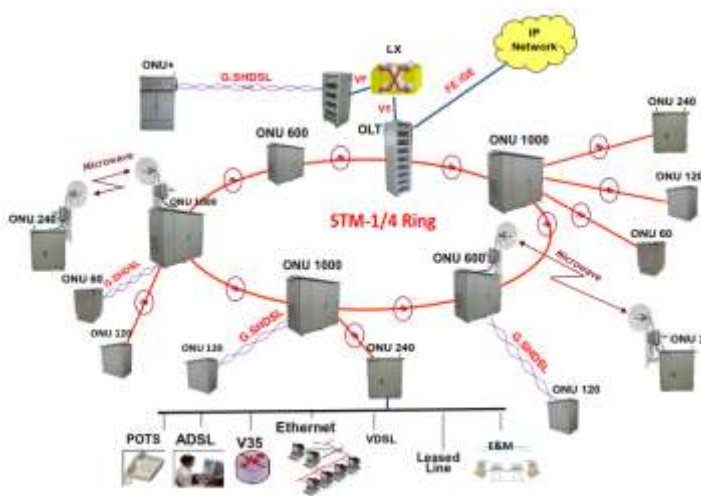


**سیستم مدیریت شبکه**

سیستم مدیریت شبکه MSAN قابلیت انجام عملیات مدیریت سناریوهای مختلف محلی و منطقه ای شبکه دسترسی بر اساس مدل های TMN و پشتیبانی وظایف ISO بصورت نرم افزاری را دارد. جهت انجام عملیات، مدیریت، نگهداری و تدارکات (OAM&P) سیستم از ابزار بشرح ذیل استفاده میگردد:

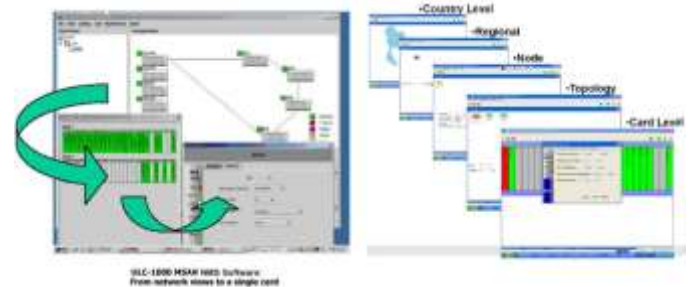
CIT: بمنظور انجام پیکربندی و Upgrade سیستم بصورت Command Line

NMS: از این نرم افزار بصورت اینترنتی کاربر گرافیکی (GUI) بعنوان سیستم مدیریت شبکه برای مونیتورینگ نودهای شبکه دسترسی و اعمال عملیات مدیریت سیستم استفاده می شود.



**روشهای بکارگیری سیستم (FTTC & FTTB)**

از تجهیزات این سیستم میتوان در طراحی شبکه دسترسی فیبرنوری به دو روش FTTC و FTTB استفاده نمود.



**بخشهای مکانیکی سیستم**

شلف: سه نوع شلف CBA-A و CBA-B و CBA-C

ظرفیت تا ۲۶ اسلات، اسلات ۱ تا ۲۲ برای یونیت های سرویس، عملکرد و فرستنده-گیرنده، اسلات ۲۳ و ۲۴ برای یونیت کنترل و پردازش مرکزی و اسلات ۲۵ و ۲۶ برای یونیت منبع تغذیه



ابعاد: (پهنا x عمق x ارتفاع) 176 x 385 x 435 mm

**انواع توپولوژیهای کاربرد سیستم**

این سیستم توانایی انجام پیکربندی بصورت توپولوژیهای شبکه Ring, Tree, Linear, Star, Point to Point را دارد.